

学校生活における 生成AIの活用

～進路活動をAIに/AIを先生に～

東御清翔高校校風安全委員会

Members : 3年

Members : 1年

生成AI

**生成AIについては
割愛**



生成AI

**東御清翔で
活用できそうな事例
2つ紹介**



東御清翔高校での活用例①進路

東御清翔の特徴

- ・多部制・単位制高校
- ・進路は就職と進学が半々
- ・1年生後期に多くの授業選択



東御清翔高校での活用例①進路



櫻井(3年生)

- ・来年の4月にメーカー系の企業に就職
- ・生かせそうな物理などは履修せず

東御清翔高校での活用例①進路



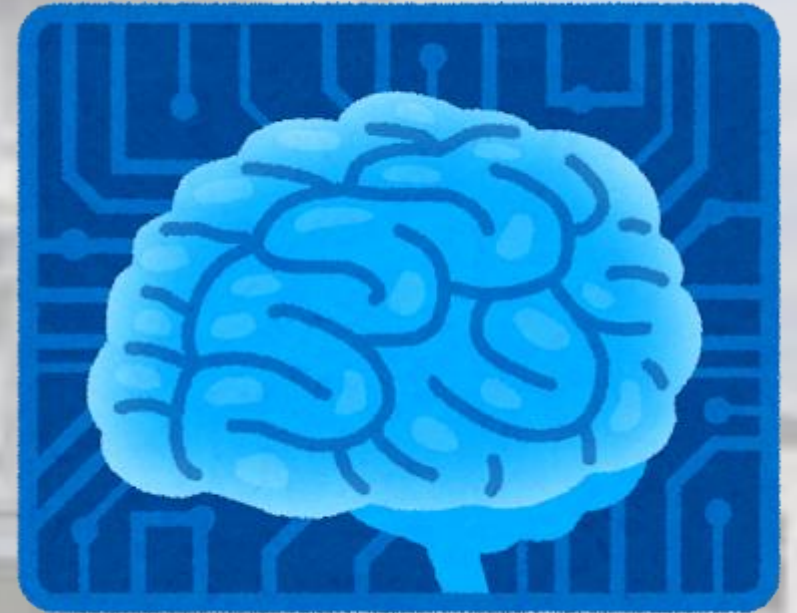
進路の決まっていない1年生

AI

東御清翔高校での活用例①進路



選択科目
適正職業
など



AI

進路活動が簡単に！

東御清翔高校での活用例①進路

やっぱり就職じゃなくて
進学したいな…



東御清翔高校での活用例①進路



すべてを任せない
AIはAI
責任は取ってくれない
最後は自分で決める

東御清翔高校での活用例②

教員の負担削減

東御清翔高校での活用例②教員の負担削減



滝口先生(顧問)

- ・週18コマ6科目(理科)
- ・サッカー一部顧問
- ・生徒指導係

東御清翔高校での活用例②教員の負担削減



東御清翔高校

他の学校と比べて…
元気な生徒が非常に多い



生徒指導係は大忙し

東御清翔高校での活用例②教員の負担削減

服装・頭髪・ピアスなど
検査をAIにやらせるのは
どうだろう……



他の学校と比べて…
元気な生徒が非常に多い



生徒指導係は大忙し

東御清翔高校での活用例②教員の負担削減

~~服装・頭髪・ピアスなど
検査をAにやらせるのは
どうだろう……~~

他の学校と比べて…
元気な生徒が非常に多い



生徒指導係は大忙し



東御清翔高校での活用例②教員の負担削減

**生徒指導ができないなら
授業を生成AIに
任せたらいいのでは…！**



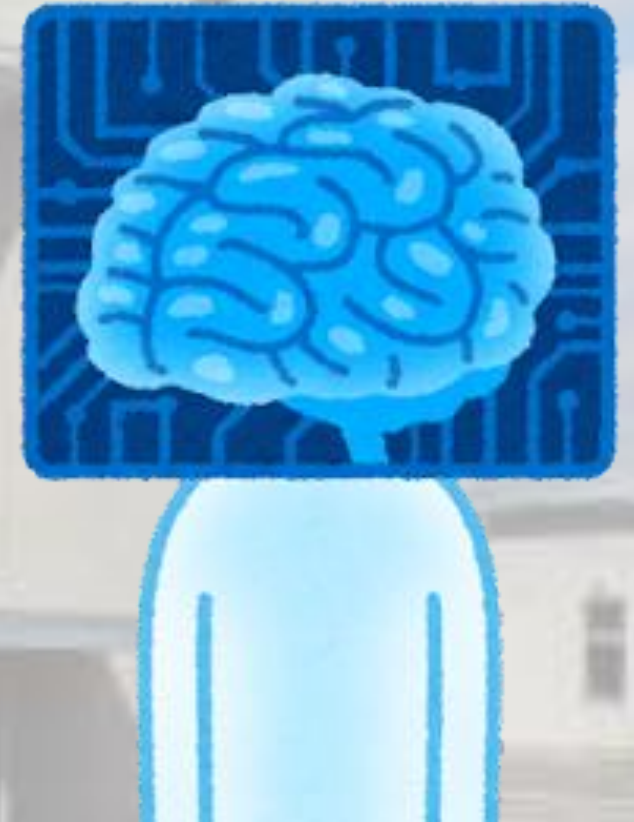
東御清翔高校での活用例②教員の負担削減



滝口先生

学習

**話し方
授業内容
など**



AI滝口先生

東御清翔高校での活用例②教員の負担削減



- ・生徒それぞれに合わせた授業プリントの作成
- ・「動く点P」などの表現ではなく、生徒の興味を引く題材で問題を作る

AI滝口先生

東御清翔高校での活用例②教員の負担削減



AI滝口先生

- 生徒それぞれに合わせた授業プリントの作成
- 「動く点P」などの表現ではなく、生徒の興味を引く題材で問題を作る



- **生徒の意欲向上**
- **長時間勤務・教員不足・教育格差の解消**

東御清翔高校での活用例②教員の負担削減



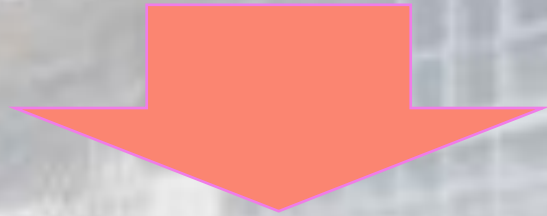
AI滝口先生

デメリット

- ・学習した内容以上のことはできない
- ・生徒指導などの臨機応変な対応が困難

東御清翔高校での活用例②教員の負担削減

授業やパターン化できる仕事をAIに



残業時間の減少



今まで以上に
生徒指導に打ち込める

東御清翔高校での活用例②教員の負担削減



生成AIで過ごしやすい東御清翔に



～ありがとうございました～